

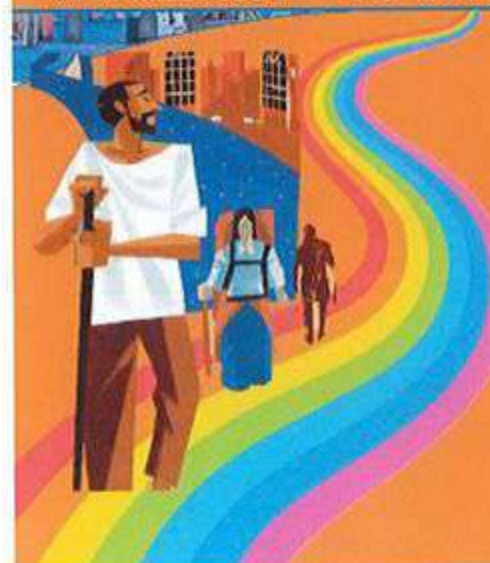
Unità Pastorale Basiano - Masate

Giubileo 2025

Pellegrini di Speranza



a ROMA 17 - 19 ottobre



Programma e iscrizioni
presso le segreterie

BASIANO

Martedì: ore 15,00 - 18,00

Giovedì: ore 14,30 - 16,00

MASATE

Martedì e Giovedì

9,30 - 11,30

ISCRIZIONI:

entro fine Febbraio
versando la quota di 150€

Giubileo 17 - 19 Ottobre 2025

Le preiscrizioni si ricevono presso le segreterie parrocchiali entro fine Febbraio versando una quota di 150€. Chi ha intenzione di aderirvi non aspetti l'ultimo momento perché se non si arriva alla quota di 40 partecipanti occorre rivedere il tutto.

PROGRAMMA

- **Venerdì 17 Ottobre:** LUOGO DI PARTENZA MILANO. Al mattino ritrovo dei partecipanti in stazione Centrale e partenza in treno per Roma. All'arrivo trasferimento con i mezzi pubblici in albergo e sistemazione. Pomeriggio a disposizione per una passeggiata libera nell'area di Roma imperiale (esterni): il Colosseo, l'Arco di Tito e i Fori imperiali. Proseguimento per piazza Venezia, caratterizzata dal quattrocentesco Palazzo Venezia, dal monumento a Vittorio Emanuele II detto "Altare della Patria" e dal Campidoglio che sorge sul colle Capitolino. Rientro in albergo con i mezzi pubblici. Cena libera e pernottamento.
- **Sabato 18 Ottobre:** ROMA Colazione e pranzo in ristorante. Mattina dedicata al percorso Giubilare con il passaggio di una o più Porte Sante presenti nelle Basiliche papali, per l'ottenimento dell'indulgenza plenaria. Pomeriggio dedicato ad una passeggiata libera nella Roma Barocca: dal Quirinale a Fontana di Trevi, quindi il Pantheon e infine in Piazza Navona. Rientro in albergo con i mezzi pubblici. Cena libera.
- **Domenica 19 Ottobre:** ROMA Colazione. Al mattino trasferimento con i mezzi pubblici in zona S. Pietro e tempo libero per partecipare alla Santa Messa nella Basilica di San Pietro ed alla recita dell'Angelus di Papa Francesco (salvo sua assenza da Roma). Pranzo libero. Pomeriggio libero fino al trasferimento con mezzi pubblici alla stazione ferroviaria per il rientro.

QUOTA NETTA DI PARTECIPAZIONE € 545,00 (minimo 40 persone)

Supplemento: Camera singola € 205,00. Riduzione di € 40 p.p. con sistemazione in camera tripla e quadrupla. Supplemento tassa di soggiorno NON inclusa (da pagare in albergo): € 6,00 p.p. per notte

LA QUOTA BASE COMPRENDE: Passaggio ferroviario in 2a classe per/da Roma - Alloggio in istituto religioso o albergo 3 stelle in camere a due letti - Colazione sabato e domenica e pranzo del sabato. - Accompagnatore - Assistenza sanitaria, assicurazione bagaglio, annullamento viaggio e copertura Cover Stay AXA.

LA QUOTA BASE NON COMPRENDE: Pranzi e cene ad eccezione pranzo del 2° giorno - biglietti per mezzi pubblici - ingressi - tutto quanto non espressamente indicato alla voce "la quota base comprende".

Documenti: è necessario viaggiare con un documento d'identità valido.

INFO: Data l'eccezionalità dell'evento, il programma potrebbe essere modificato.